

# Comité de pilotage Natura 2000 « Vallée de l'Autize »



Coulonges sur l'Autize, le 27 septembre 2016

## Ordre du jour

- Présentation du site Natura 2000 «Vallée de l'Autize»
- Détail des deux années d'animation
  - Présentation de deux études:
    - Etude chiroptères 2015 (DSNE)
    - Etude odonates 2016 (DSNE)
  - Bilan de la contractualisation MAEC 2015-2016
  - Projet d'extension du périmètre Natura 2000
  - Evaluation des incidences
- Bilan financier animation 2014-2016
- Prévisionnel TC2

## Présentation du site Natura 2000 « Vallée de l'Autize »

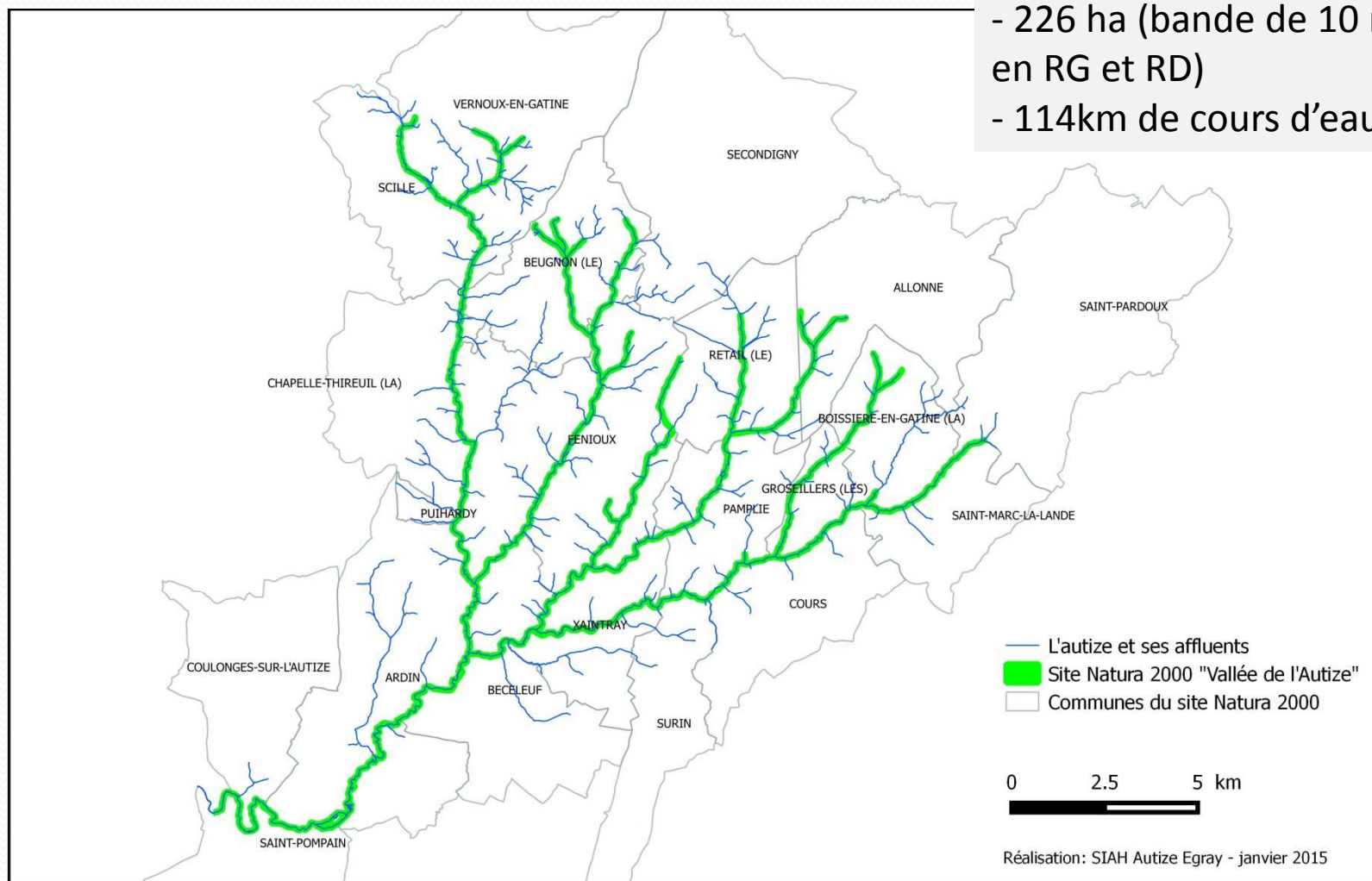
- Le réseau Natura 2000 est **un ensemble de sites naturels européens**, terrestres et marins, identifiés pour la rareté, la fragilité des espèces sauvages animales ou végétales et de leurs habitats, qui sont **représentatifs de la biodiversité européenne**.
- Il a pour objectif de **favoriser le maintien de la biodiversité** tout en intégrant les préoccupations socio-économiques et culturelles des territoires dans une perspective de développement durable.

Le site Natura 2000 « Vallée de l'Autize » a été désigné « Zone spéciale de Conservation » (ZSC) par arrêté du 26 mars 2015.



# Le Territoire

- 226 ha (bande de 10 m en RG et RD)
- 114km de cours d'eau



## Les 21 communes du site Natura 2000 « Vallée de l'Autize »

### Adhérentes au SIAH (13):

ARDIN

BECELEUF

COULONGES SUR L'AUTIZE

COURS

FENIOUX

LA CHAPELLE THIREUIL

LE BEUGNON

PAMPLIE

PUY HARDY

SCILLE

SURIN

SAINT POMPAIN

XAINTRAY

### Non adhérentes au SIAH (8):

ALLONNE

LA BOISSIERE EN GATINE

LE RETAIL

LES GROSEILLERS

SECONDIGNY

ST MARC LA LANDE

ST PARDOUX

VERNOUX EN GATINE

## Habitats d'intérêt communautaire identifiés dans le DOCOB (Annexe I de la Directive Habitats)

- Forêt alluviale à Aulnes et Frênes\*
- Rivières à végétation flottante de renoncules
- Landes humides atlantiques à Bruyère à quatre angles
- Landes sèches européennes
- Mégaphorbiaies hygrophiles d'ourlets planitiaires et des étages montagnard à alpin
- Pentes rocheuses siliceuses avec végétation chasmophytique

\*Habitat d'intérêt communautaire prioritaire



## Espèces animales d'intérêt communautaire identifiées dans le DOCOB (Annexe II de la Directive Habitats)

Ecrevisse à pattes blanches

Rosalie des Alpes\*

Grand capricorne

Lucane cerf-volant

Agrion de mercure

Cordulie à corps fin

Lamproie de planer

Loutre d'Europe

\* Espèce prioritaire

### Cinq espèces de chiroptères:

Grand Rhinolophe

Petit Rhinolophe

Barbastelle

Vespertilion à oreilles échancrées

Grand murin





Ecrevisse à pattes blanches

©SIAM Rutilze Egray



Rosalie des Alpes ( DSNE - N.COTREL)



Loutre d'Europe (ONCFS - F.SIMONNET)



Agrion de Mercure (DSNE - F.DORE)



Cordulie à corps fin (DSNE - G-N.YOU)



Lamproie de Planer

© Fédération Pêche 79



Grand capricorne (DSNE - O.COLLOBER)



Lucane cerf-volant (DSNE - N.COTREL)



Grand murin (DSNE - N.COTREL)



## Enjeux du DOCOB

Enjeu I: Préserver la qualité des milieux aquatiques sur l'Autize et ses affluents

Enjeu II: Maintenir, restaurer et gérer les habitats d'intérêt communautaire et habitats d'espèces d'intérêt communautaire du bassin de l'Autize

Enjeu III: développer la communication et l'animation relative au Site.

Enjeu IV: Suivi scientifique des habitats et espèces d'intérêt communautaire et suivi de la mise en œuvre du Document d'Objectifs.

## Les outils Natura 2000:

- **Charte Natura 2000:** valorisation de bonnes pratiques de gestion pour conserver les habitats et espèces d'intérêt communautaire du site.
- **Contrat Natura 2000:** mise en place d'actions, de travaux pour maintenir des conditions favorables aux habitats et espèces. Aide financière pour compenser un surcoût de gestion ou une perte de production.

→ Eligible uniquement à l'intérieur du périmètre du site Natura 2000

- **Mesures Agro-Environnementales et Climatiques**

(Opérateur: Chambre d'Agriculture 79)

- Engagement volontaire d'une durée de 5 ans, renouvelable
- Exonération d'une partie de la TFNB



## Détail des deux années d'animation (2014 – 2016)

### Animation

Bulletin d'information (Janvier 2015)

6 500 exemplaires distribués sur les 21 communes

Création site internet (formation ATEN en décembre 2015)

<http://valleedelautize.n2000.fr/>

Sorties nature

3 juillet 2015 – 20h30 → Découverte des chauves-souris de la vallée de l'Autize - Ardin

5 juin 2016 – 14h → Découverte des libellules de la vallée de l'Autize – Roc Cervelle (Béceleuf)

Intervention en milieu scolaire

Décembre 2015: deux ½ journées (en salle et extérieur) à la découverte des chauves-souris pour la classe de CM1/CM2 d'Ardin avec Roxanne AUGÉ, (DSNE)

Réunions publiques (pas de réunions)

Documents spécifiques

Réalisation de 4 bâches (format A1) pour communication autour site Natura 2000 – Mai 2015

Flyer distribué lors de la manifestation Cross-Country à Fenioux – Mars 2016)

Présence dans les médias (Nouvelle République, Courrier de l'Ouest)

## Suivis socio-économiques et biologiques

### Suivi socio-économique

- MAJ données démographiques
- MAJ données assainissement collectif et individuel
- MAJ données agricoles (nombre exploitation, surface SAU, OTEX, surfaces toujours en herbes...)

### Suivi biologique

- Mise à jour des données existantes sur la Lamproie de Planer et l'Ecrevisse à pattes blanches
- Prospection loutre sur la vallée de l'Autize 2015 et 2016 (Réseau loutre et Castor 79)
- Etude chiroptères 2015 – DSNE
- Etude odonates 2016 – DSNE





## Assistance technique

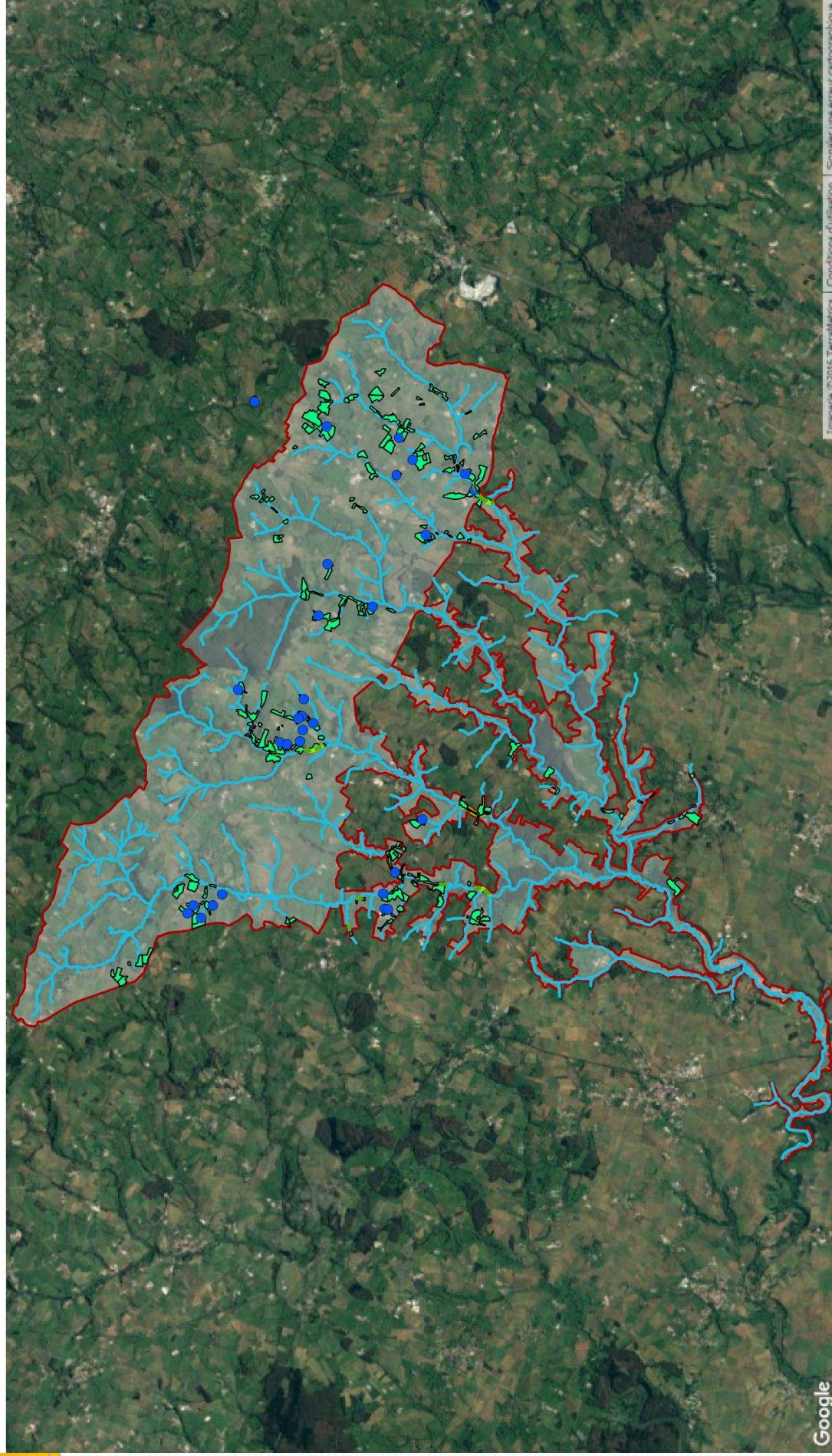
- Volet agricole (**MAEC** – PAEC « Entre Plaine et Gâtine)
- Recensement des signataires potentiels,
- Mise en œuvre des actions non contractuelles du DOCOB (**extension de périmètre**)
- Assistance technique des porteurs de projets (**évaluation des incidences**)

## MAEC - Bilan de la contractualisation des engagements unitaires sur 2015-2016

		2015	2016
Descriptif mesure	Code mesure	Surfaces engagées lors des 12 diagnostics	Surfaces engagées lors des 13 diagnostics
Absence fertilisation azotée	HE01	0,66 ha	27,76 ha
Gestion extensive prairies fond de vallée	HE02	217,15 ha	184,22 ha
Gestion extensive prairies humides	ZH01	40,71 ha	30,63 ha
<b>TOTAL prairies</b>		<b>258,52 ha</b>	<b>242, 61 ha</b>
Entretien de mares	PE01	23 u.	10 u.
Entretien de ripisylves et gestion des embâcles	RI01	2 305 ml	1 320 ml



Campagnes MAEC 2015 et 2016 - Parcelles contractualisées sur le périmètre étendu du site Natura 2000 "Vallée de l'Autize".



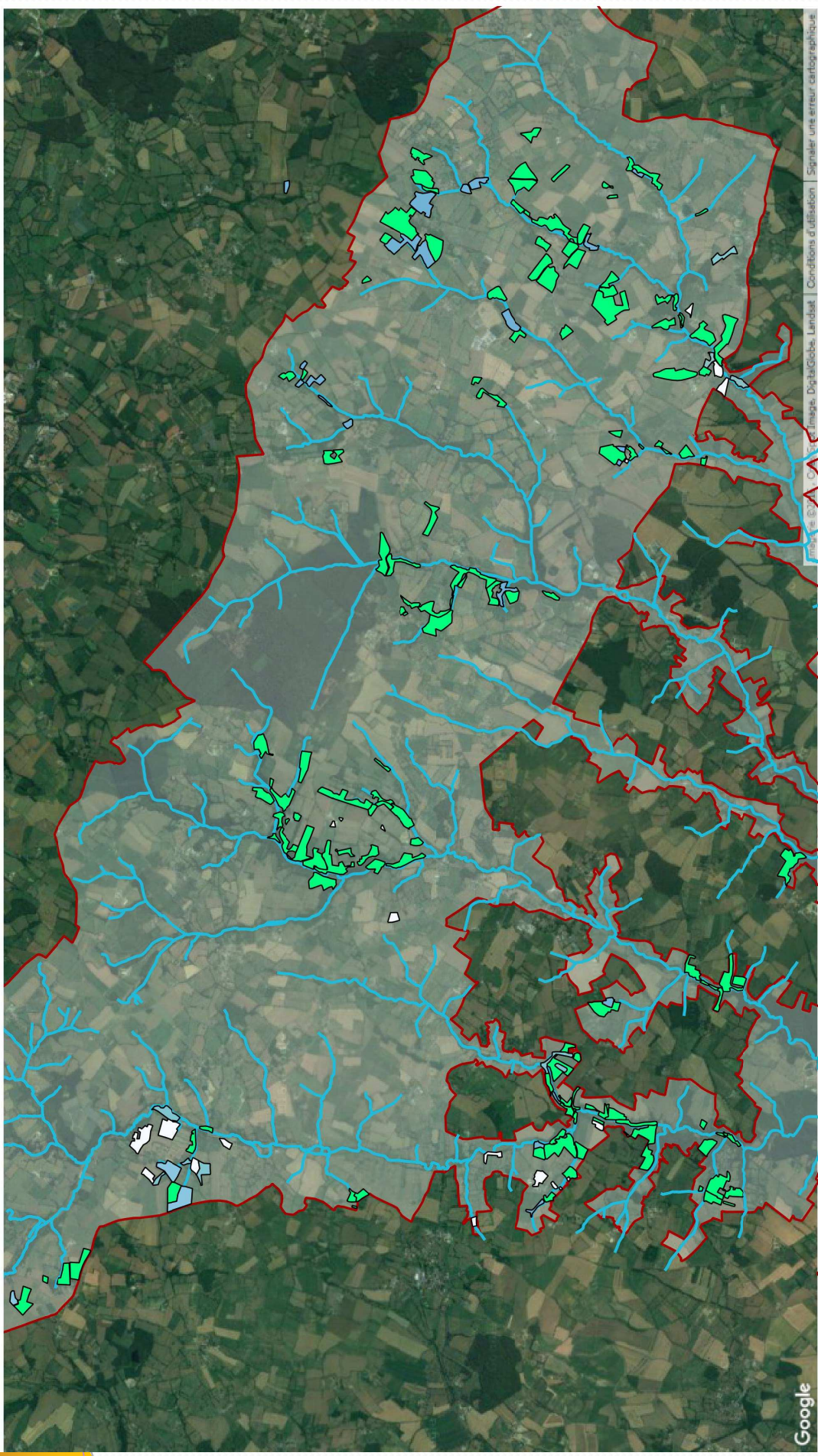
- Extension périmètre Natura 2000
- Réseau hydrographique (BV Autize)
- Parcelles contractualisées (RI01)
- Mares (PE01)
- Prairies (HE01, HE02, ZH01)

0 2.5 5 7.5 km

Réalisation: SIAH Autize Egray - juillet 2016



Campagnes MAEC 2015 et 2016 - Parcelles contractualisées sur le périmètre étendu du site Natura 2000 "Vallée de l'Autize".



Google

Mesures prairies

- HE01: Prairie absence fertilisation azotée
- HE02: Prairie fond de vallée
- ZH01: Prairie humide

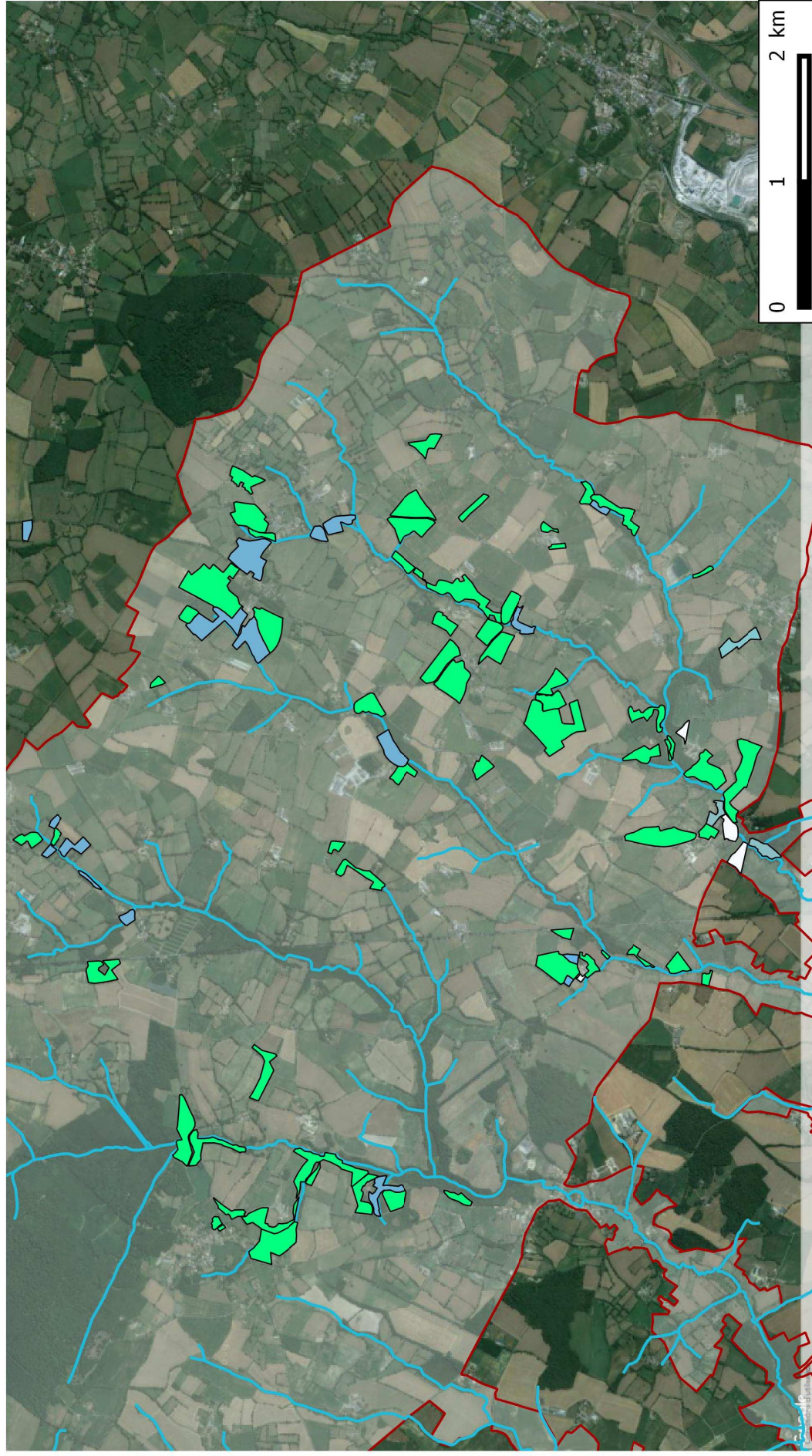
- Extension périmètre Natura 2000
- Réseau hydrographique (BV Autize)
- Google Satellite



Réalisation: SIAH Autize Egray - juillet 2016



Campagnes MAEC 2015 et 2016 - Parcelles contractualisées sur le périmètre étendu du site Natura 2000 "Vallée de l'Autize".



Mesures prairies

- HE01: Prairie absence fertilisation azotée
- HE02: Prairie fond de vallée
- ZH01: Prairie humide

- Réseau hydrographique (Gâtineau, Miochette, Roche Hudon, Moulin Blanc, Autize)
- Extension périmètre Natura 2000
- Google Satellite

Réalisation: SIAH Autize Egray - juillet 2016



## Projet d'extension du périmètre du site Natura 2000

Pré-consultation des communes réalisée en 2010.

7 communes ont donné leur avis:

- 5 avis favorables: Ardin, Coulonges-sur-l'Autize, Cours, La Chapelle Thireuil, Villiers-en-Plaine
- 2 avis défavorables: Béceleuf, Pamplie (certains secteurs à enlever ou ajouter)

Pas de suite donnée après la pré-consultation des communes.



→ Avis du COPIL pour relancer la démarche d'extension du périmètre

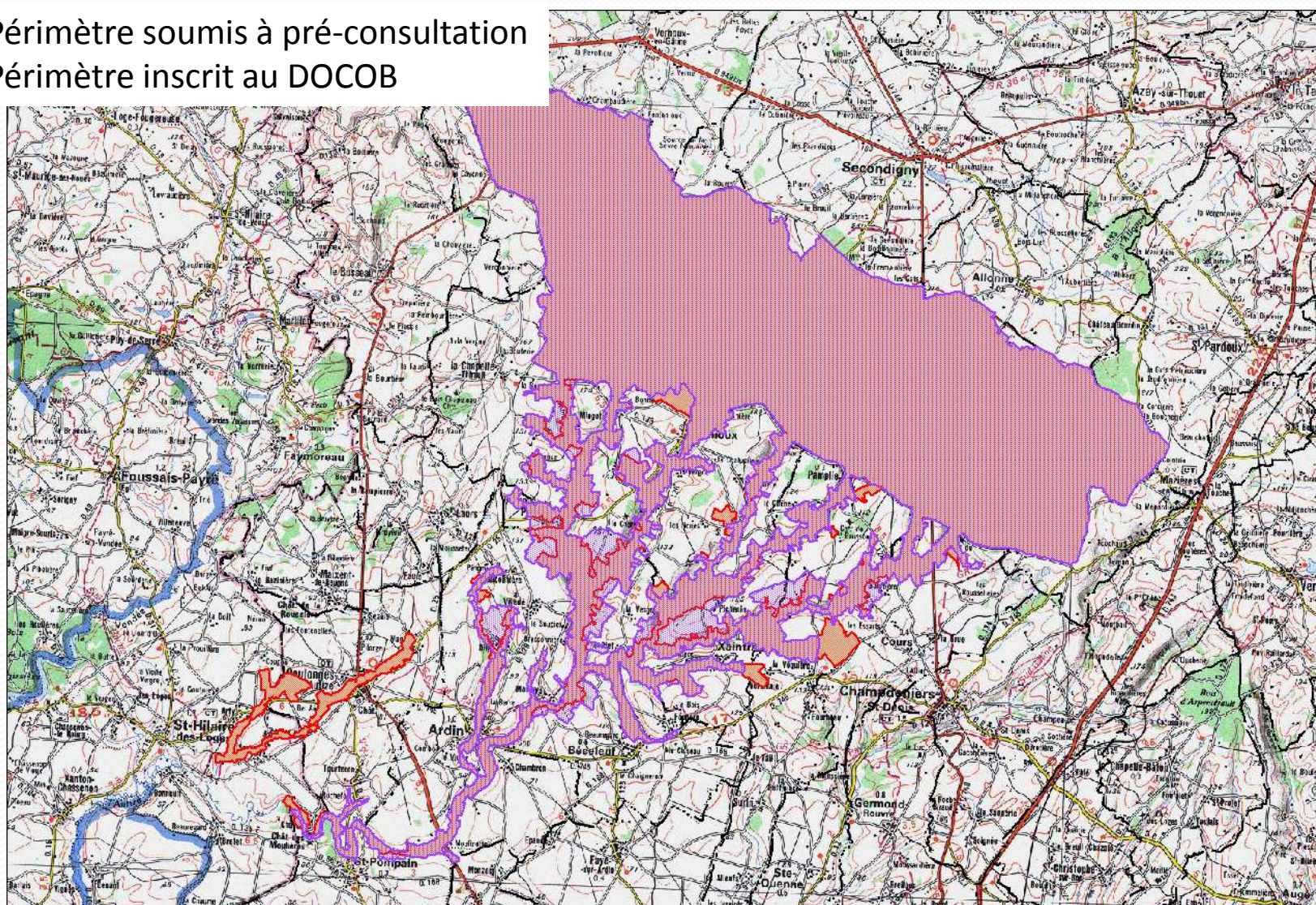
Démarche à suivre:

- Validation de la démarche d'extension par le COPIL
- Dossier technique (justifiant l'extension du site) à transmettre au MNHN
- Si accord du MNHN, enquête publique auprès des communes (environ 2 mois)



# Projet d'extension du périmètre du site Natura 2000

-  Périmètre soumis à pré-consultation
-  Périmètre inscrit au DOCOB





## Projet d'extension du périmètre du site Natura 2000

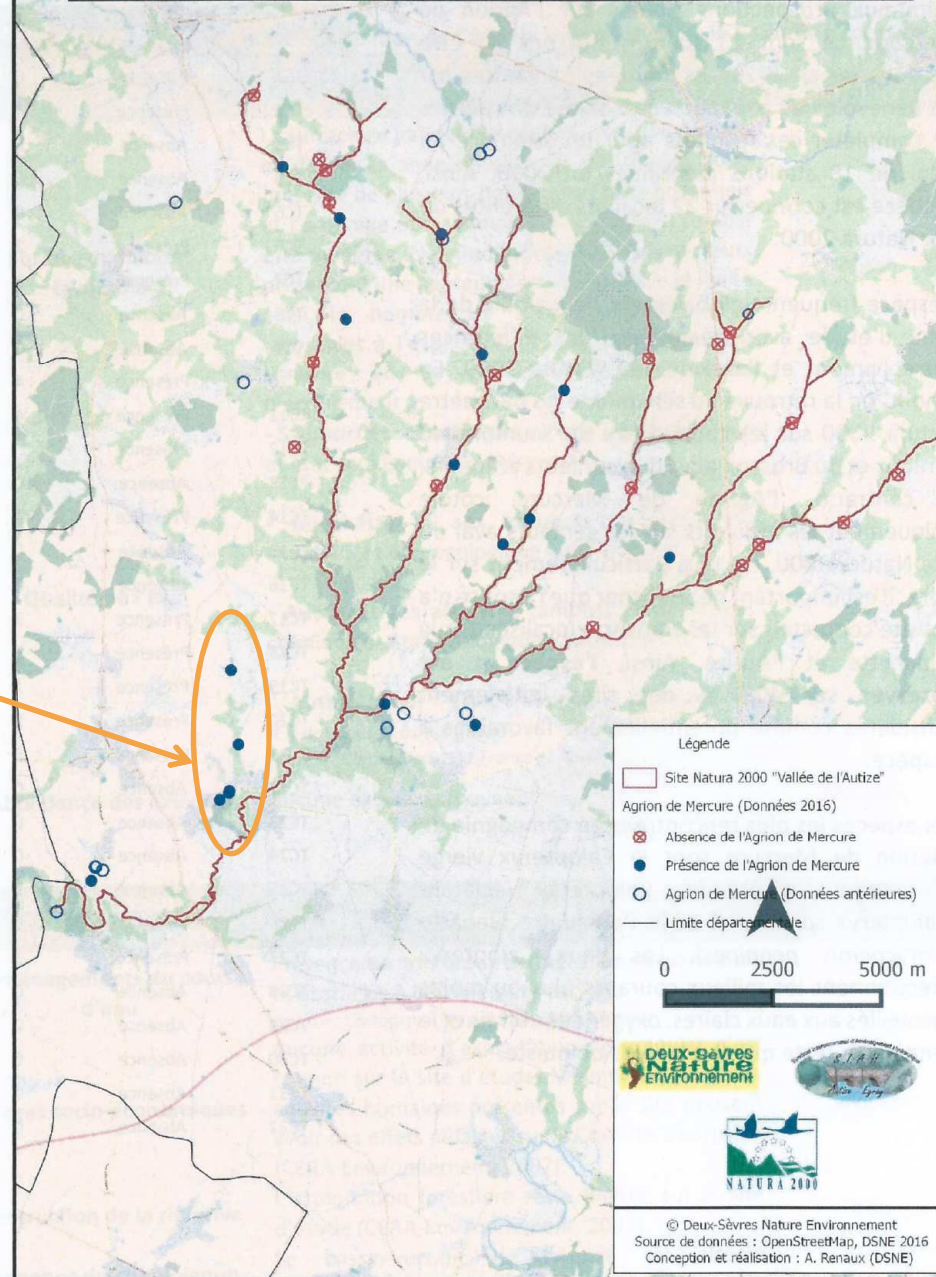
Pour rappel, extension du périmètre utilisé pour la contractualisation des mesures agro-environnementales

Mise à jour des données chiroptères et odonates permettant d'argumenter l'extension du site Natura 2000 (notamment l'ajout du ruisseau du Doré).



Résultat des recherches spécifiques sur  
l'Agrion de Mercure (Coenagrion mercuriale)  
sur le site Natura 2000 "Vallée de l'Autize" (FR 5400443)

Vallée du ruisseau  
du Doré



## Evaluation des incidences

### Manifestations sportives:

- Championnat de France de Cross-Country - Fenioux (Mars 2016)
- Randonnée des Galipotes – Ardin et communes alentours
- Enduro des Talons aiguilles, 75 km – Plusieurs communes du site Natura 2000 (Juin 2016)
- Renouvellement du circuit d'autocross de la Girardière – Fenioux (Juin 2016)



## Assistance administrative

- Expertises pour le compte de l'Etat,
- Comité de pilotage,
- Information auprès des porteurs de projets (particuliers, associations, communes...)

ANIMATION DU SITE NATURA 2000 "VALLEE DE L'AUTIZE" - BILAN ANNEE 1 (31/12/2015)



# Bilan animation 2014-2015

	Tranche ferme (prévisionnel)				Temps passé			
	Nbre de jours prévus		Prestation de service de service €	Montant global €	Nbre de jours prévus		Prestation de service de service €	Montant global €
	Animateur	Secrétaire			Animateur	Secrétaire		
	320 €	200 €			320 €	200 €		
<b>Animation</b>	18,5	2	2650	8970	13	0,25	2387,56	6597,56
Actions de sensibilisation, d'information et de communication								
Elaboration et suivi d'un plan de communication	2			640	2			640
Bulletin d'information	2	0,5	1 500	2 240	2	0,25	1536,12	2226,12
Documents spécifiques de gestion contractuelle								
Documents rappels réglementaires	1,5	0,5	200	780	0	0		0
Organisation et animation de réunions publiques ciblées	4	1		1 480	0	0		0
Présence dans les médias	0,5			160	0,5			160
Création et mise à jour d'un site internet	6		600	2520	6		501,44	2421,44
Organisation et animation de sorties terrain	1,5		350	830	1,5		350	830
Programme pédagogique et intervention en milieu scolaire								
Echanger avec d'autres animateurs de sites Natura 2000	1			320	1			320
<b>Assistance technique</b>	13	0	0	4160	11	0	0	3520
Mise en œuvre du processus de contractualisation du Docob								
Cas particulier de la mise en œuvre du volet agricole	1			320	5			1600
Recensement et contact des signataires potentiels	6			1920	1,5			480
Assistance technique et administrative des signataires								
Mise en œuvre des actions non contractuelles du DOCOB								
Phase de programmation	1			320	0,5			160
Phase de mise en œuvre	3			960	2,5			800
Soutien à l'articulation de Natura 2000 avec les autres politiques publiques	1			320	1			320
Assistance technique des porteurs de projets	1			320	0,5			160
<b>Suivis et mise à jour du DOCOB</b>	5	0	900	2500	7	0	0	2240
Suivi des activités socio-économiques du site	3			640	3			960
Suivi biologique du site								
Volet amélioration des connaissances	2		900	1150	4			1280
Volet mutualisation								
Volet mise à jour du DOCOB								
Volet évaluation de l'état de conservation du site								
<b>Suivi et évaluation des contrats</b>	0	0	0	0	0	0	0	
<b>Suivi et mise à jour des actions du DOCOB</b>	1	0	0	320	1	0	0	320
Suivi de l'exécution du programme d'actions du DOCOB	1			320	1			320
Mise à jour des actions du DOCOB								
<b>Assistance administrative</b>	7,5	1	0	2600	3			960
Expertises pour le compte de l'Etat	1,5			480				
Comité de pilotage	4	1		1480	1,5			480
Réunions avec les services de l'Etat	2			640	1,5			480
<b>Bilan d'activité</b>	2	0,75	0	790	3	0,75		1110
Elaboration du bilan d'activité intermédiaire	0,5	0,25		210	1,5	0,25		530
Elaboration du bilan d'activité annuel	1,5	0,5		580	1,5	0,5		580
<b>TOTAL</b>	<b>47</b>	<b>3,75</b>	<b>3 550</b>	<b>19 340</b>	<b>38</b>	<b>1</b>	<b>2 388</b>	<b>14 748</b>





# Bilan animation 2015-2016

	Tranche conditionnelle 1				Temps passé			
	Nbre de jours prévus		Prestation de service	Montant global	Nbre de jours prévus		Prestation de service	Montant global
	Animateur	Secrétaire			Animateur	Secrétaire		
	320 €	200 €	€	€	320 €	200 €	€	€
<b>Animation</b>	11,5	1,5	1350	5330	8,5		1150	3870
Actions de sensibilisation, d'information et de communication								
Elaboration et suivi d'un plan de communication	1			320	1			320
Bulletin d'information								
Documents spécifiques de gestion contractuelle	1,5	0,5	200	780	1			320
Documents rappels réglementaires								
Organisation et animation de réunions publiques ciblées	4	1		1480	2			640
Présence dans les médias	0,5			160	0,5			160
Création et mise à jour d'un site internet	1			320	0,5			160
Organisation et animation de sorties terrain	1,5		350	830	1,5		350	830
Programme pédagogique et intervention en milieu scolaire	1		800	1120	1		800	1120
Echanger avec d'autres animateurs de sites Natura 2000	1			320	1			320
<b>Assistance technique</b>	12,5	0	0	4000	4,5	0	0	1440
Mise en œuvre du processus de contractualisation du Docob								
Cas particulier de la mise en œuvre du volet agricole	1,5			480	2			640
Recensement et contact des signataires potentiels	4			1280	0,5			160
Assistance technique et administrative des signataires	2			640				
Mise en œuvre des actions non contractuelles du DOCOB								
Phase de programmation	1			320	0,5			160
Phase de mise en œuvre	2			640				
Soutien à l'articulation de Natura 2000 avec les autres politiques publiques	1			320	1			320
Assistance technique des porteurs de projets	1			320	0,5			160
<b>Suivis et mise à jour du DOCOB</b>	10	0	0	3200	3	0	0	960
Suivi des activités socio-économiques du site	2			640				
Suivi biologique du site								
Volet amélioration des connaissances	2			640	2			640
Volet mutualisation	3			960				
Volet mise à jour du DOCOB	3			960	1			320
Volet évaluation de l'état de conservation du site								
<b>Suivi et évaluation des contrats</b>	4	0	0	1280	0	0	0	/
<b>Suivi et mise à jour des actions du DOCOB</b>	2	0	0	640	0	0	0	/
Suivi de l'exécution du programme d'actions du DOCOB	1			320				
Mise à jour des actions du DOCOB	1			320				
<b>Assistance administrative</b>	4,5	0,5	0	1540	1,5		0	480
Expertises pour le compte de l'Etat	1			320	1			320
Comité de pilotage	1,5	0,5		580				
Réunions avec les services de l'Etat	2			640	0,5			160
<b>Bilan d'activité</b>	2,5	1	0	1000	1	0,5	0	420
Elaboration du bilan d'activité intermédiaire	1	0,5		420	1	0,5		420
Elaboration du bilan d'activité annuel	1,5	0,5		580				
<b>TOTAL</b>	<b>47</b>	<b>3</b>	<b>1 350</b>	<b>16 990</b>	<b>18,5</b>	<b>0,5</b>	<b>1 150</b>	<b>7 170</b>

## Prévisionnel TC2 (2016-2017)

- Animation (Lettre d'information n°2 Natura 2000, mise à jour site internet, réunions publiques pour présenter l'extension du site, sortie nature et intervention auprès des scolaires...)
- Assistance technique (Diagnostics environnementaux pour les MAEC parcellaires, assistance technique des porteurs de projets, rencontre de signataires potentiels...)
- Suivis des activités socio-économiques et suivis biologiques
- Assistance administrative (Expertises pour le compte de l'Etat, réunions avec les services de l'Etat...)



**Merci de votre attention**

