

Comité de pilotage Natura 2000

« Vallée de l'Autize »



Coulonges sur l'Autize, le 20 juin 2014

Ordre du jour

- Présentation de la structure animatrice
- Présentation du site Natura 2000 «Vallée de l'Autize»
- Bilan de la contractualisation MAEt pour la période 2010-2013
- Présentation de la mission d'animation du document d'objectifs
- Questions diverses




Présentation de la structure animatrice

- Le Syndicat Intercommunal d'Aménagement Hydraulique (SIAH) de l'Autize et de l'Egray a été créé par **arrêté préfectoral en 1984**. Il regroupe **19 communes** adhérentes appartenant à deux communautés de communes (CC Val d'Egray, CC Gâtine Autize) et la CAN.
- Président du SIAH: M. Francis VILLAIN



Le territoire

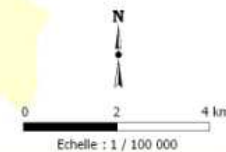
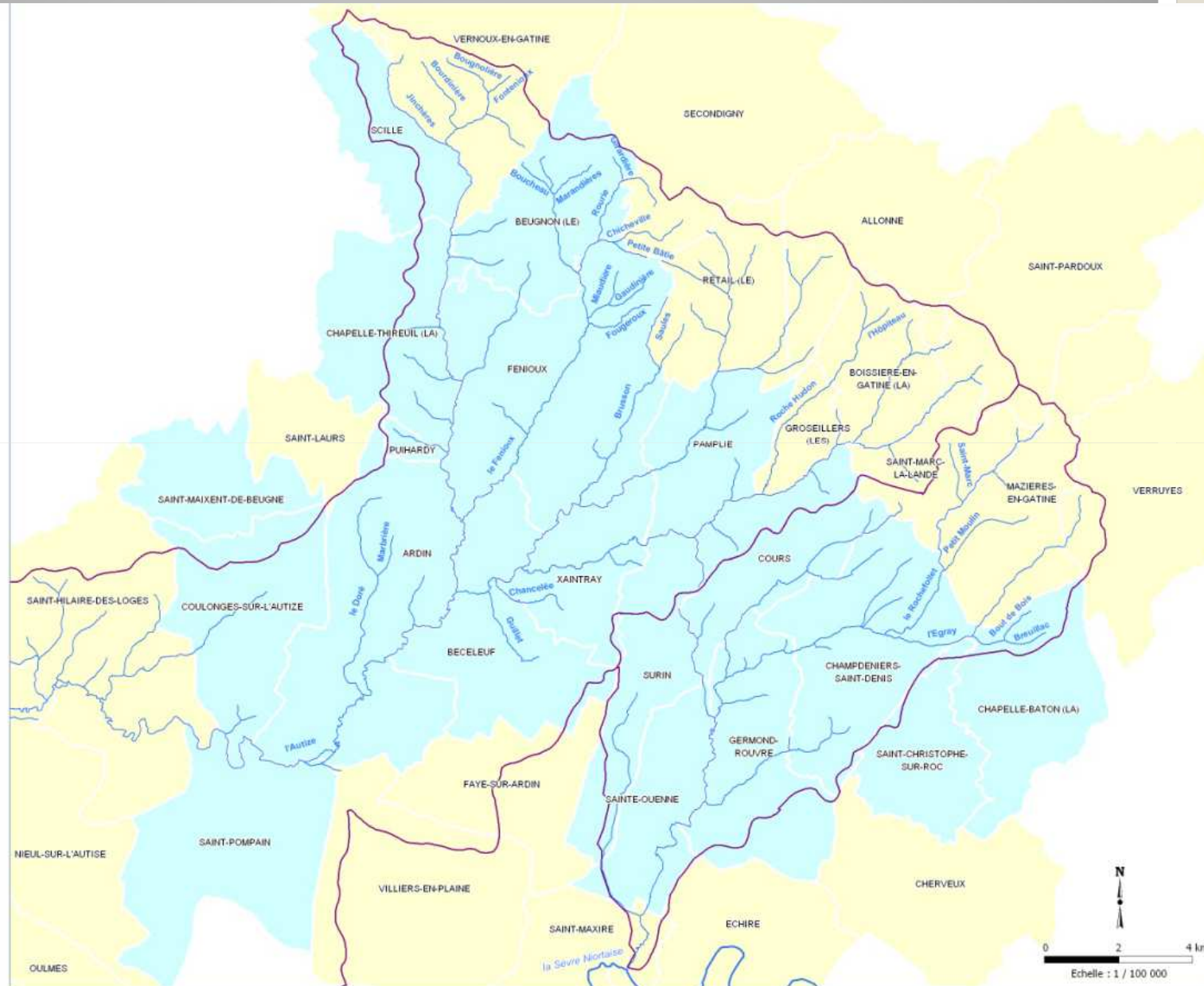


Hydrographie

-  bassins versants de l'Autize et de l'Egray
-  la Sèvre Niortaise
-  réseau hydrographique

Limites administratives

-  communes
-  communes adhérentes au SIAH



Le territoire

- Bassin versant: 208 km²
(Autize 117km² , Egray 91km²)
- Principaux cours d'eau:
 - L'Autize (35,2 km jusqu'à Saint Pierre le Vieux)
 - Le Saumort (19,5 km)
 - Le Fenioux (12 km)
 - La Miochette (15 km)
 - Le Doré (6,6 km)
 - L'Egray (24,3km)

CTMA Autize Egray 2013-2017

Actions inscrites dans le CTMA :

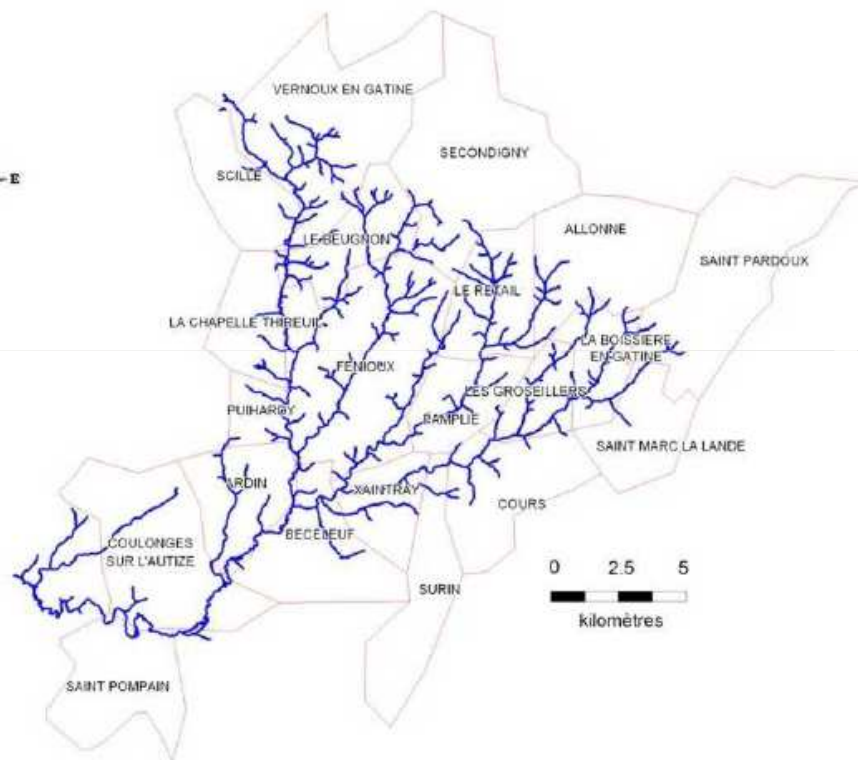
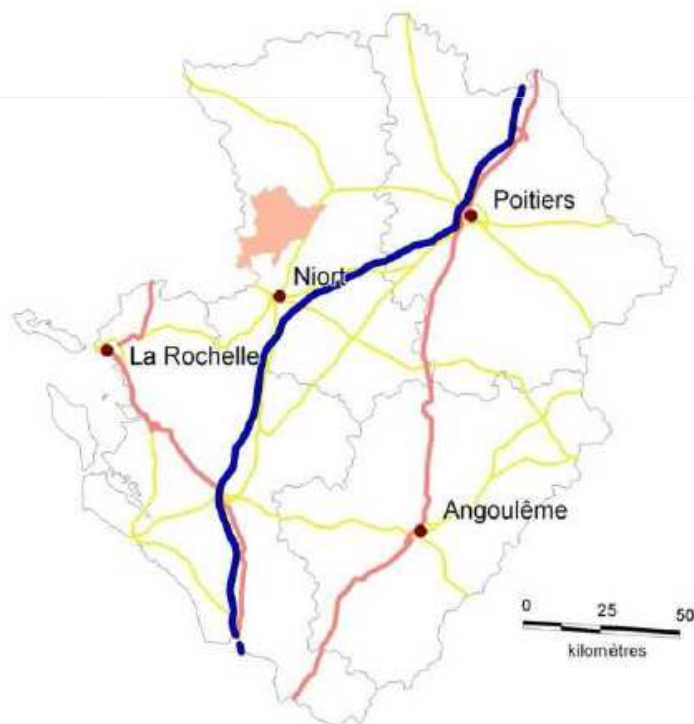
- Effacement d'un ouvrage hydraulique (Puy Hardy) - Réalisation octobre 2013
- Etude complémentaire sur les ouvrages hydrauliques (en cours)
- Mise en conformité des plans d'eau communaux du Beugnon (automne 2014)
- Reméandrage du ruisseau des Marandières
- Pose de clôtures, aménagement d'abreuvoirs et de passerelle pour les bovins
- Rétablissement de la continuité écologique au niveau de petits ouvrages (seuils, passages busés...)
- Renaturation du ruisseau de la Tréchonnière (Le Retail).

Autres actions du SIAH hors CTMA

- Lutte contre les ragondins
- Lutte contre les plantes exotiques envahissantes
- Démarche en lien avec la DDT sur les plans d'eau irréguliers

**Présentation du site Natura 2000
« Vallée de l'Autize »**

Le Périmètre



Source: DOCOB

Les 21 communes du site Natura 2000

Adhérentes au SIAH (13):

ARDIN

COURS

LE BEUGNON

SAINT POMPAIN

XAINTRAY

BECELEUF

FENIOUX

PAMPLIE

SCILLE

COULONGES SUR L'AUTIZE

LA CHAPELLE THIREUIL

PUY HARDY

SURIN

Non adhérentes au SIAH (8):

ALLONNE

LE RETAIL

SECONDIGNY

ST PARDOUX

LA BOISSIERE EN GATINE

LES GROSEILLERS

ST MARC LA LANDE

VERNOUX EN GATINE

Habitats d'intérêt communautaire identifiés dans le DOCOB (Annexe I de la Directive Habitats)

- Forêt alluviale à Aulnes et Frênes*
- Rivières à végétation flottante de renoncules
- Landes humides atlantiques à Bruyère à quatre angles
- Landes sèches européennes
- Mégaphorbiaies hygrophiles d'ourlets planitiaires et des étages montagnard à alpin
- Pentes rocheuses siliceuses avec végétation chasmophytique

*Habitat d'intérêt communautaire prioritaire

Espèces animales d'intérêt communautaire identifiées dans le **DOCOB** (Annexe II de la Directive Habitats)

- Ecrevisse à pattes blanches
- Rosalie des Alpes*
- Grand capricorne
- Lucane cerf-volant
- Agrion de mercure
- Cordulie à corps fin
- Lamproie de planer
- Loutre d'Europe

* Espèce prioritaire

Espèces animales d'intérêt communautaire identifiées dans le DOCOB (Annexe II de la Directive Habitats)

Cinq espèces de chiroptères:

- Grand Rhinolophe
- Petit Rhinolophe
- Barbastelle
- Vespertilion à oreilles échancrées
- Grand murin

Enjeux du DOCOB

Enjeu I: Préserver la qualité des milieux aquatiques sur l'Autize et ses affluents

Enjeu II: Maintenir, restaurer et gérer les habitats d'intérêt communautaire et habitats d'espèces d'intérêt communautaire du bassin de l'Autize

Enjeu III: développer la communication et l'animation relative au Site.

Enjeu IV: Suivi scientifique des habitats et espèces d'intérêt communautaire et suivi de la mise en œuvre du DOCuMENT d'Objectifs.

**Bilan de la contractualisation
MAEt pour la période 2010-2013**

Les trois années d'animation du DOCOB

- **Animation** (Lettre d'information Natura 2000, site internet, réunions publiques, sorties natures...)
- **Assistance technique** (Contractualisation, assistance technique et administrative des signataires)
- **Suivis des activités socio-économiques et suivis biologiques**
- **Assistance administrative**

Détail 1ère année d'animation (Mai 2014 – mai 2015)

Animation:

Bulletin d'information (décembre 2014)

Création site internet (formation ATEN novembre 2014)

Sortie nature (avril/mai 2015)

Réunions publiques

Document rappels réglementaires

Présence dans les médias

Assistance technique

Recensement des signataires potentiels, ★

Mise en œuvre des actions non contractuelles du DOCOB
(extension de périmètre)

Suivis socio-économiques et biologiques

Mise à jour, amélioration des connaissances
(priorité sur les chiroptères)

Assistance administrative

Expertises pour le compte de l'Etat, comité de pilotage,
information auprès des porteurs de projets



Les outils Natura 2000

- **Charte**: valorisation de bonnes pratiques de gestion pour conserver habitats et espèces d'intérêt communautaire du site
- **Contrat**: mise en place d'actions, de travaux pour maintenir des conditions favorables aux habitats et espèces. Aide financière pour compenser un surcoût de gestion ou un perte de production

→ Eligible uniquement à l'intérieur du périmètre du site Natura 2000

- **MAEt**: Animation réalisée par la Chambre d'Agriculture

→ Engagement volontaire d'une durée de 5 ans, renouvelable

→ Exonération d'une partie de la TFNB



Prochain Comité de Pilotage:

Courant Mai 2015

(Bilan la première année d'animation et présentation du programme de la seconde année).

Merci de votre attention